

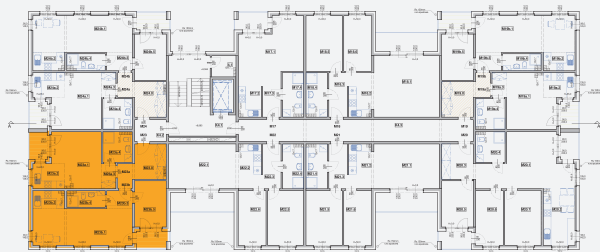


Lokal mieszkalny M23 (M23a+M23b)  
Powierzchnia (po złączeniu): **76,0 m<sup>2</sup>**  
**M23a - 28,3 m<sup>2</sup> | M23b - 42,3 m<sup>2</sup>**

Na etapie projektowym istnieje możliwość podziału i dowolnej konfiguracji przestrzeni mieszkalnej.

- 1. Pokój - 15,7m<sup>2</sup>
- 2. Aneks kuchenny - 4,9m<sup>2</sup>
- 3. Hol - 2,2m<sup>2</sup>
- 4. Łazienka - 5,5m<sup>2</sup>
- 1. Pokój dzienny - 23,0m<sup>2</sup>
- 2. Aneks kuchenny - 3,5m<sup>2</sup>
- 3. Hol - 2,9m<sup>2</sup>
- 4. Łazienka - 3,8m<sup>2</sup>
- 5. Pokój - 9,1m<sup>2</sup>

RZUT 3 PIĘTRO

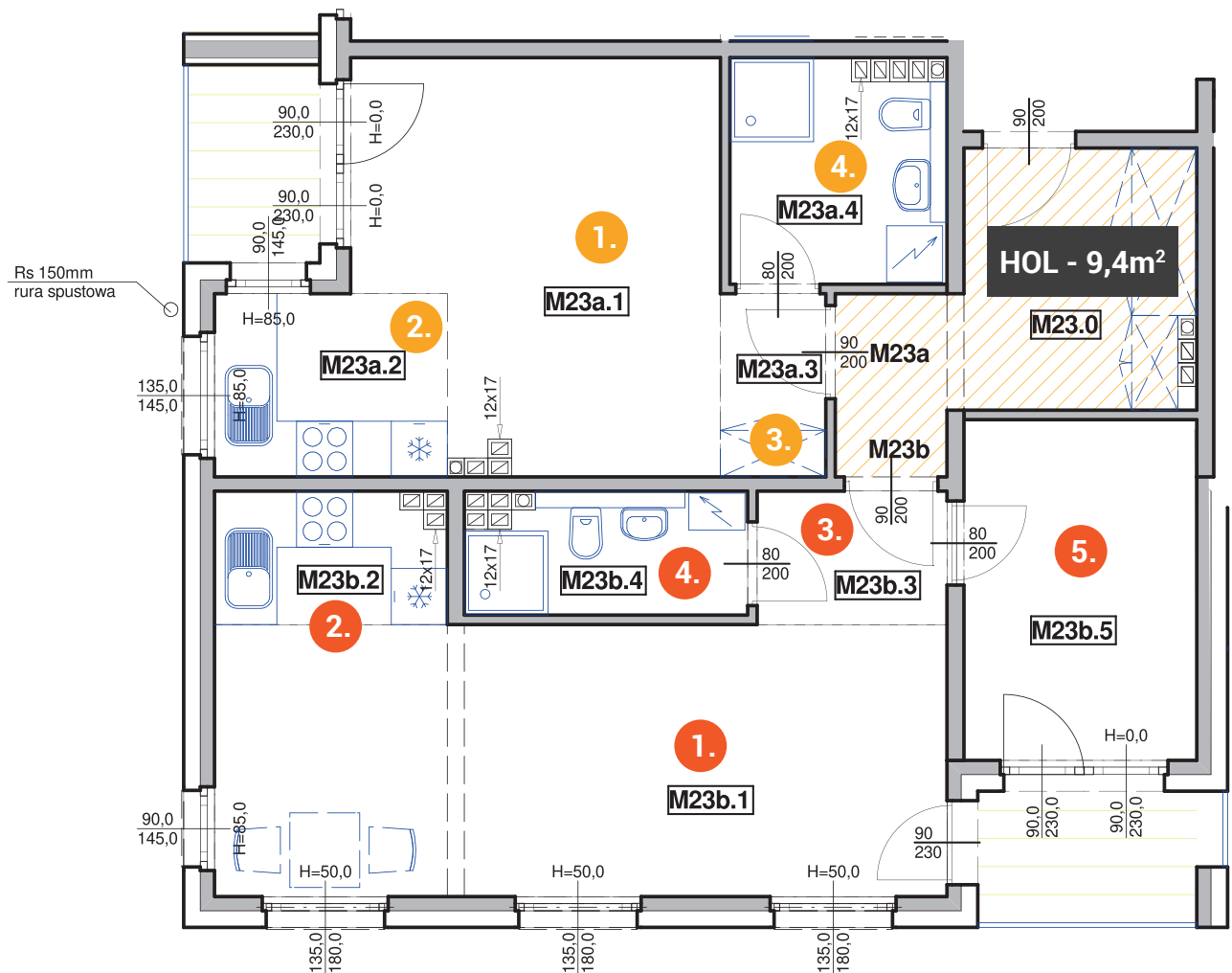


# Lokal mieszkalny M23 (M23a+M23b) - 1 piętro

Apartamenty Lindego, ul. Samuela Lindego - Legnicki Tarninów



MIESZKANIE  
INWESTYCYJNE  
„2w1”



**DOM Z KERAMZYTU**  
D.S. DARIUSZ SYWAK

www.domzkeramzytu.pl | www.apartamentylindego.pl

**D.S. DARIUSZ SYWAK**  
ul. Dąbrowskiego 32A, Chojnów  
info@domzkeramzytu.pl  
kom +48 888 651 398

**BIURO OBSŁUGI KLIENTA**  
Jennifer Kowalczyk  
Specjalista ds. obsługi klienta  
kom +48 696 165 153

**BIURO SPRZEDAŻY**  
tel. +48 535 372 753  
tel. +48 531 797 811  
biuro@kopyra.nieruchomosci.pl