

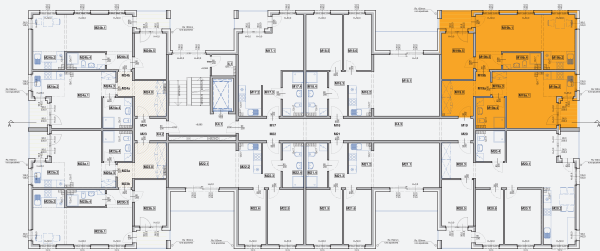


Lokal mieszkalny M19 (M19a+M19b)
Powierzchnia (po złączeniu): **76,0 m²**
M19a - 28,2 m² | M19b - 42,2 m²

Na etapie projektowym istnieje możliwość podziału i dowolnej konfiguracji przestrzeni mieszkalnej.

- 1. Pokój dzienny - 23,0m²
- 2. Aneks kuchenny - 3,4m²
- 3. Hol - 2,9m²
- 4. Łazienka - 3,8m²
- 5. Pokój - 9,1m²
- 1. Pokój dzienny - 15,6m²
- 2. Aneks kuchenny - 4,9m²
- 3. Hol - 2,2m²
- 4. Łazienka - 5,5m²

RZUT 3 PIĘTRO

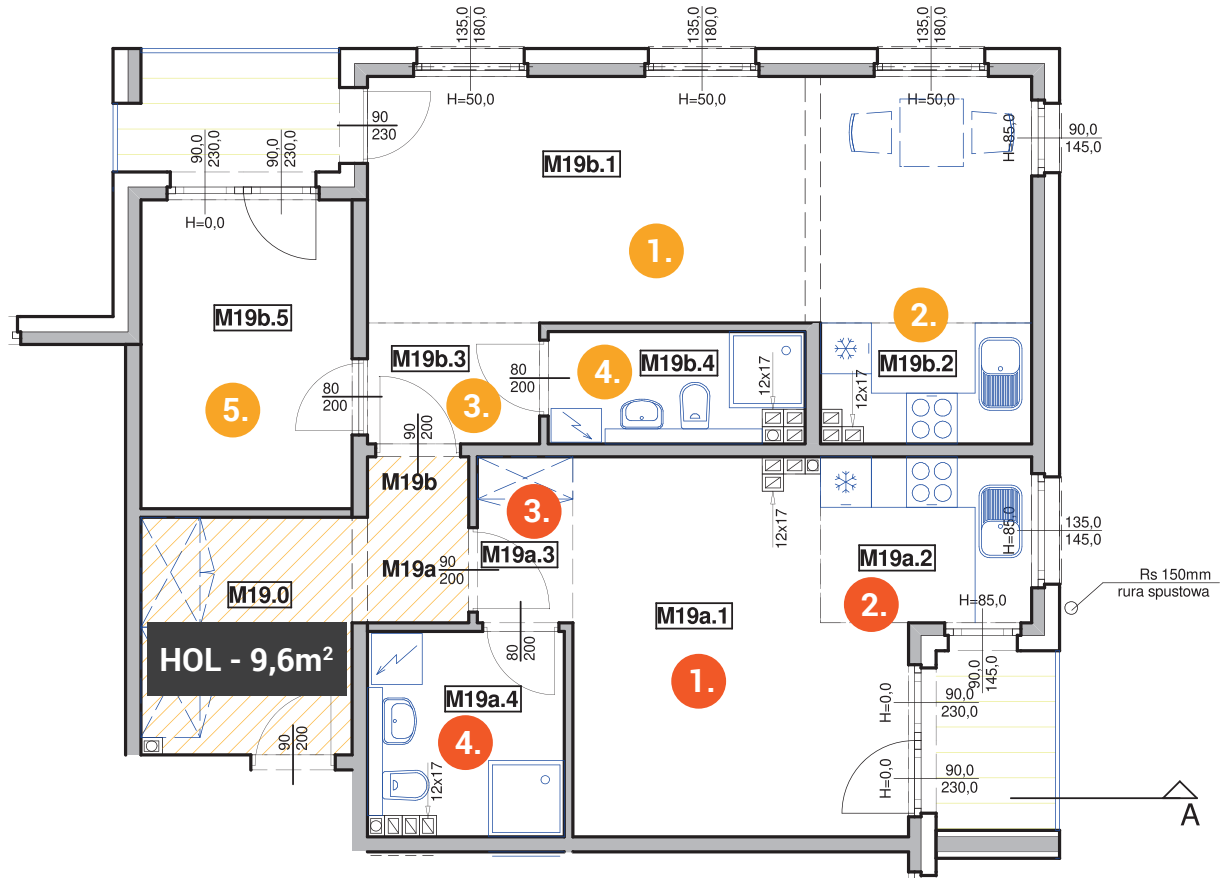


Lokal mieszkalny M19 (M19a+M19b) - 1 piętro

Apartamenty Lindego, ul. Samuela Lindego - Legnicki Tarninów



MIESZKANIE
INWESTYCYJNE
„2w1”



DOM Z KERAMZYTU
D.S. DARIUSZ SYWAK

www.domzkeramzytu.pl | www.apartamentylindego.pl

D.S. DARIUSZ SYWAK
ul. Dąbrowskiego 32A, Chojnów
info@domzkeramzytu.pl
kom +48 888 651 398

BIURO OBSŁUGI KLIENTA
Jennifer Kowalczyk
Specjalista ds. obsługi klienta
kom +48 696 165 153

BIURO SPRZEDAŻY
tel. +48 535 372 753
tel. +48 531 797 811
biuro@kopyra.nieruchomosci.pl