



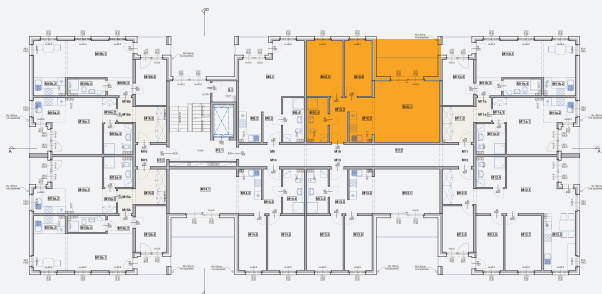
## Lokal mieszkalny M10 - 2 piętro

Powierzchnia: **65,4 m<sup>2</sup>**

Na etapie projektowym istnieje możliwość podziału i dowolnej konfiguracji przestrzeni mieszkalnej.

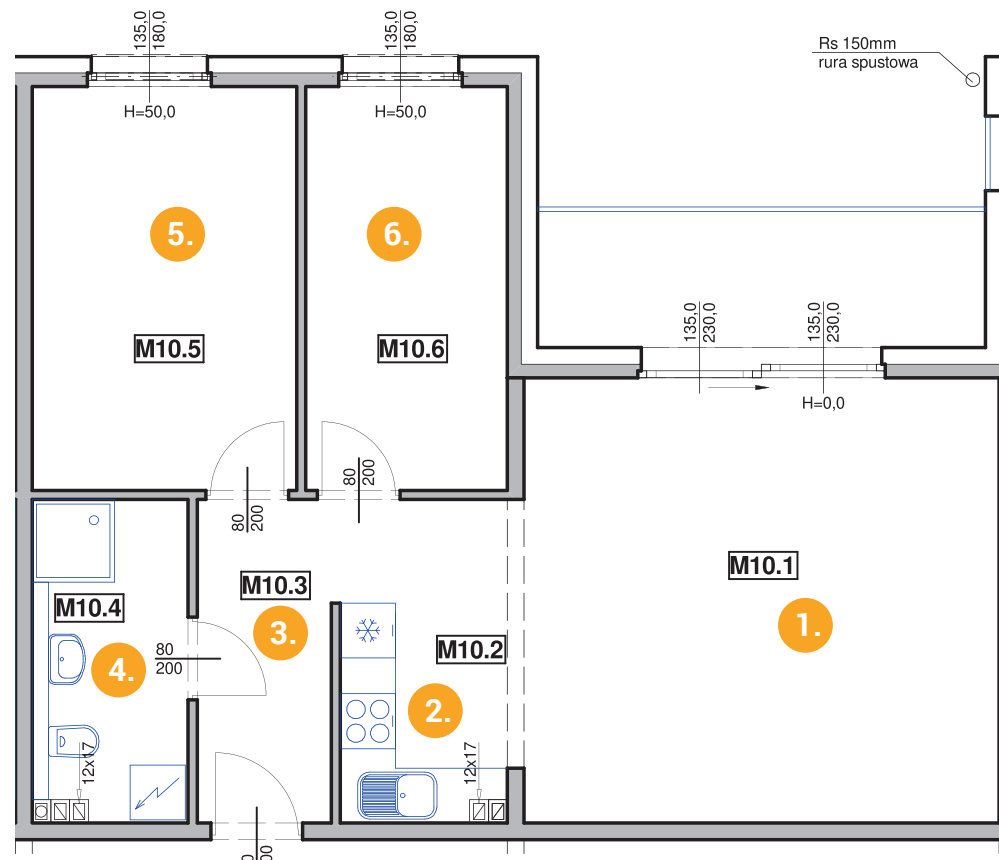
1. Pokój dzienny - 25,1m<sup>2</sup>
2. Aneks kuchenny - 4,6m<sup>2</sup>
3. Hol - 7,5m<sup>2</sup>
4. Łazienka - 5,8m<sup>2</sup>
5. Sypialnia - 12,7m<sup>2</sup>
6. Sypialnia - 9,7m<sup>2</sup>

RZUT 2 PIĘTRO



# Lokal mieszkalny M10 - 2 piętro

Apartamenty Lindego, ul. Samuela Lindego - Legnicki Tarninów



**DOM Z KERAMZYTU**  
D.S. DARIUSZ SYWAK

www.domzkeramzytu.pl | www.apartamentylindego.pl

**D.S. DARIUSZ SYWAK**  
ul. Dąbrowskiego 32A, Chojnów  
info@domzkeramzytu.pl  
kom +48 888 651 398

**BIURO OBSŁUGI KLIENTA**  
Jennifer Kowalczyk  
Specjalista ds. obsługi klienta  
kom +48 696 165 153

**BIURO SPRZEDAŻY**  
tel. +48 535 372 753  
tel. +48 531 797 811  
biuro@kopyra.nieruchomosci.pl